

# Classique



CERAMICHE  
♦ CÆSAR ♦  
CONTRACT SOLUTIONS



Classique Nut 60x60 cm

Classique Grey 60x60 - 30x60 cm



Classique Noisette 60x60 cm - Classique Milk 30x60 cm

# Classique

60x60 cm . 23 5/8" x 23 5/8" • 30x60 cm . 11 13/16" x 23 5/8" • 45x45 cm . 17 11/16" x 17 11/16"

Naturale - Matt - Naturel - Natur

V2



Variazioni minime. Le differenze di tono sono distinguibili ma simili.  
Minimum variation. Visible variations but similar shades.  
Variations minimales. Les différences de nuance se distinguent mais restent similaires.  
Minimale Abweichungen. Die Farbtöne unterscheiden sich zwar, sind sich jedoch ähnlich.

## Classique Milk V2



60x60 cm - 23 5/8" x 23 5/8" \*

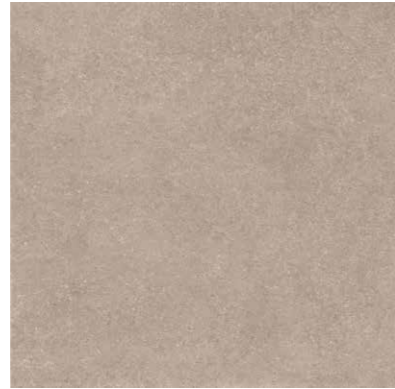


30x60 cm - 11 13/16" x 23 5/8"



45x45 cm - 17 11/16" x 17 11/16"

## Classique Noisette V2



60x60 cm - 23 5/8" x 23 5/8" \*



30x60 cm - 11 13/16" x 23 5/8"



45x45 cm - 17 11/16" x 17 11/16"

## Classique Nut V2



60x60 cm - 23 5/8" x 23 5/8" \*



30x60 cm - 11 13/16" x 23 5/8"



45x45 cm - 17 11/16" x 17 11/16"

## Classique Grey V2



60x60 cm - 23 5/8" x 23 5/8" \*

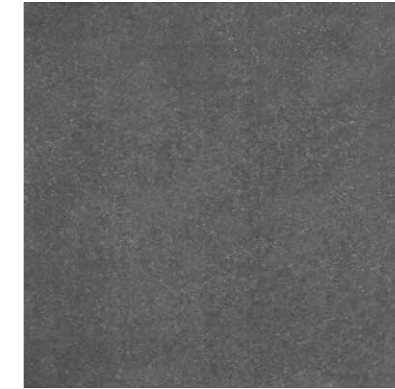


30x60 cm - 11 13/16" x 23 5/8"



45x45 cm - 17 11/16" x 17 11/16"

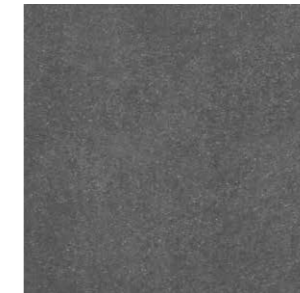
## Classique Dark Grey V2



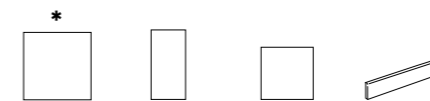
60x60 cm - 23 5/8" x 23 5/8" \*



30x60 cm - 11 13/16" x 23 5/8"



45x45 cm - 17 11/16" x 17 11/16"



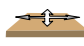






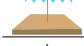




	60x60 cm 23 5/8" x 23 5/8"	30x60 cm 11 13/16" x 23 5/8"	45x45 cm 17 11/16" x 17 11/16"	Battiscopa Bullnose Plinthe Socket 7,2x60 cm 2 9/16" x 23 5/8"
Classique Milk	•	•	•	•
Classique Noisette	•	•	•	•
Classique Nut	•	•	•	•
Classique Grey	•	•	•	•
Classique Dark Grey	•	•	•	•

\* **Monocalibro, rettificato e squadrato**  
Rectified, squared, one caliber  
Monocalibre, rectifié et mis d'équerre  
Ein kaliber, rektifiziert und rechtwinkelig

• **Naturale** - Matt - Naturel - Natur

## Caratteristiche tecniche Technical information - Notes techniques - Technische Auskünfte

Classificazione secondo EN 14411 ISO 13006 annesso G gruppo B1A con E <0,5% - Classification in accordance with EN 14411 ISO 13006 annex G standards B1A with E < 0,5%  
 Classification selon EN 14411 ISO 13006 annexe G groupe B1A avec E <0,5% - Klassifizierung gemäß EN 14411 ISO 13006 anlage G Gruppe B1A mit E <0,5%

CARATTERISTICA TECNICA - TECHNICAL CHARACTERISTIC CARACTERISTIQUE TECHNIQUE - TECHNISCHE DATEN	NORMA - NORMS NORME - NORM	VALORE * MEDIO "CAESAR" - AVERAGE "CAESAR" VALUE * VALEUR * MOYEN "CAESAR" - "CAESAR" DURCHSCHNITTSWERT *
 <b>Dimensione</b> - Size Dimension - Abmessungen	ISO 10545-2	<b>Conforme</b> - In accordance Conforme - Erfüllt
 <b>Assorbimento d'acqua*</b> - Water absorption* Absorption d'eau* - Wasseraufnahme*	ISO 10545-3	<b>0,05%</b>
 <b>Resistenza alla flessione*</b> - Bending strength* Résistance à la flexion* - Biegezugfestigkeit*	ISO 10545-4	<b>≥ 47 N/mm<sup>2</sup></b>
 <b>Resistenza all'abrasione profonda*</b> - Deep scratch resistance* Résistance à l'abrasion profonde* - Widerstand gegen Tiefenverschleiß*	ISO 10545-6	<b>≤ 145 mm<sup>3</sup></b>
 <b>Coefficiente di dilatazione termica lineare</b> - Thermal linear expansion coefficient Coefficient de dilatation thermique linéaire - Koeffizient der linearen thermischen Dehnung	ISO 10545-8	<b>≈ 6,5 (10<sup>-4</sup> °C<sup>-1</sup>)</b>
 <b>Resistenza agli sbalzi termici</b> - Thermal shock resistance Résistance aux écarts de température - Temperaturwechsel Beständigkeit	ISO 10545-9	<b>Resistente</b> - Resistant Résistante - Beständig
 <b>Dilatazione all'umidità</b> - Expansion in humidity Dilatation à l'humidité - Feuchtigkeitsausdehnung	ISO 10545-10	<b>≤ 0,1 (mm/m)</b>
 <b>Resistenza al gelo</b> - Frost resistance Résistance au gel - Frostbeständigkeit	ISO 10545-12	<b>Resistente</b> - Resistant Résistante - Beständig
 <b>Resistenza all'attacco chimico</b> - Resistance to chemical attack Résistance à l'attaque chimique - Beständigkeit gegen Chemikalien	ISO 10545-13	<b>Resistente</b> - Resistant Résistante - Beständig
 <b>Resistenza alle macchie</b> - Resistance to stains Résistance aux taches - Fleckenbeständigkeit	ISO 10545-14	<b>Pulibile</b> - Cleanable Nettoyable - Leicht zu reinigen
 <b>Resistenza allo scivolamento**</b> - Slip resistance** Résistance au glissement** - Rutschhemmende Eigenschaft**	DIN 51130-51097	<b>R9</b>
	ASTM C1028	C.O.F. WET <b>≥ 0,60</b> C.O.F. DRY <b>≥ 0,60</b>
	▲ BOT 3000	<b>Conforme</b> - In accordance Conforme - Erfüllt
 <b>Spessore nominale</b> - Nominal Thickness Épaisseur nominal - Nominalstärke	60x60	<b>9,5 mm</b>
	30x60	<b>9 mm</b>
	45x45	<b>9 mm</b>

\* **Valori medi riferiti agli ultimi due anni di produzione** - Average values referred to the last two years of production - Valeurs moyennes des deux dernières années de production  
 Durchschnittswerte, die sich auf die letzten zwei Produktionsjahre beziehen

\*\* **Valori relativi alla finitura naturale del prodotto ed a test effettuati da laboratori esterni accreditati, disponibili in azienda; ci rendiamo disponibili alla verifica dell'eventuale lotto interessato all'acquisto** - As far as values relating to the matt finish of the product and to tests carried out by certified external laboratories whose results are available upon request at Headoffice, we are willing to check the lot you are interested in purchasing - Valeurs se référant à la finition naturelle du produit selon des tests effectués par des laboratoires extérieurs accrédités et à la disposition de toute personne intéressée auprès de nos bureaux; nous sommes disponibles pour le contrôle de l'éventuel lot concerné par l'achat - Werte bezogen auf das natürliche Produktfinish und in anerkannten externen Labors geprüft, im Unternehmen erhältlich; für eventuelle Prüfungen der zu erwerbenden Warenposten stehen wir gern zur Verfügung.

● **Per prodotti chimici di uso domestico e additivi per piscina** - For domestic chemicals and swimming pool additives - Pour produits chimiques à usage domestique et additifs pour piscines - Für chemische Produkte für den Hausgebrauch und Schwimmbadzusätze

▲ **Valore minimo richiesto ANSI A137.1 - 2012 > 0,42** - Minimum Value Required ANSI A137.1 - 2012 > 0,42 - Valeur Minimum Demandée ANSI A137.1 - 2012 > 0,42 - Erforderlicher Mindestwert ANSI A137.1 - 2012 > 0,42

**Al fine di facilitare la manutenzione ordinaria si raccomanda di effettuare un lavaggio acido dopo 48 ore dalla stuccatura con un acido specifico per gres porcellanato (ad esempio "Nuovo Caesar 1").**  
 In order to favour the ordinary maintenance procedures, it is recommended to carry out an acid wash of the surface after 48 hours from grout filling using an acid agent specific for porcelain stoneware tiles (for example "Nuovo Caesar 1").  
 Afin de faciliter l'entretien ordinaire de votre carrelage, nous vous conseillons de le laver 48 heures après le colmatage des joints, avec un acide spécifique pour gres cérame (par exemple "Nuovo Caesar 1").  
 Um die Instandhaltung zu erleichtern, empfiehlt es sich 48 Stunden nach der Stuckatur mit einer sauren Lösung speziell für Feinsteinzeug zu waschen (z.Bsp "Nuovo Caesar 1").

**Le tonalità dei campioni sono da considerarsi puramente indicative** - Tones of samples are indicative - Les tonalités des échantillons sont purement indicatives - Die farbtöne der Muster sind als rein indicativ zu betrachten

**Ceramiche Caesar si riserva il diritto di apportare in qualsiasi momento modifiche o variazioni ai prodotti presenti in questo catalogo.**  
 Ceramiche Caesar reserves the right to change the products presented in this catalogue at any time.  
 Ceramiche Caesar se réserve à tout moment la faculté d'apporter des modifications ou des variations sur les produits présentés sur ce catalogue.  
 Die Firma Ceramiche Caesar behält sich das Recht vor, jederzeit Änderungen an den in Katalog aufgeführten Produkten vorzunehmen.



**Caesar Contract Solutions è un insieme di collezioni che integrano l'ampia offerta di piastrelle in grès porcellanato di Ceramiche Caesar.**

Le gamme di Caesar Contract Solutions sono studiate per soddisfare le richieste di un mercato più ampio unendo semplicità ed essenzialità ai valori della "cultura della materia" Caesar: prodotti di altissima qualità made in Italy, perfetto connubio fra tecnologia, estetica e funzionalità, nel rispetto dell'ambiente.

Le collezioni Caesar Contract Solutions, proposte in molteplici stili, formati, colori e finiture, garantiscono un elevato numero di soluzioni per pavimenti e rivestimenti, da interno ed esterno, tali da incontrare gusti ed esigenze differenti.

**L'ensemble des collections Caesar Contract Solutions permet d'intégrer la vaste gamme de carreaux en grès cérame de Ceramiche Caesar.**

Les gammes de Caesar Contract Solutions ont été conçues pour répondre aux demandes d'un marché en fort développement, en alliant leur simplicité et leur caractère essentiel aux valeurs de "la culture des matériaux Caesar": produits de très haute qualité made in Italy, une association parfaite entre technologie, esthétique, fonctionnalité et respect de l'environnement.

Les collections Caesar Contract Solutions, disponibles en plusieurs styles, formats, teintes et finitions, garantissent une multitude de solutions pour revêtements de sol et de mur, pour l'intérieur et l'extérieur, afin de mieux répondre à tous les goûts et exigences.

**Caesar Contract Solutions is a set of collections that complement the wide range of porcelain tiles from Ceramiche Caesar.**

Caesar Contract Solutions ranges are designed to meet the needs of a broader market by combining simplicity and essentiality to the values of "the culture of Caesar material": high-quality products made in Italy, perfect combination of technology, aesthetics and functionality, care for the environment.

Caesar Contract Solutions collections, offered in many styles, sizes, colors and finishes, provide a large number of solutions for floors and walls, indoor and outdoor, to meet different tastes and needs.

**Caesar Contract Solutions ist ein Programm, das aus unterschiedlichen Kollektionen besteht und ergänzt das Feinsteinzeug Angebot von Ceramiche Caesar.**

Die Serien von Caesar Contract Solutions basieren auf dem Prinzip, mehr Lösungsvorschläge für ein breiter gefächertes Spektrum anzubieten, vereint mit dem Werten, die seit jeher Caesar ausmachen. Produkte von höchster Qualität Made in Italy und ein perfektes Zusammenspiel zwischen Technologie, Ästhetik und Funktionalität und umweltbewusste Herstellung.

Die Kollektionen von Caesar Contract Solutions decken unterschiedliche Stile ab und werden in etlichen Formaten, Farben und Oberflächen angeboten. Somit entstehen vielfältige Lösungsvorschläge für den Bodenbereich und die Wandverkleidung, für den Innen- und den Außenbereich.

CERAMICHE  
◆ CAESAR ◆  
LA CULTURA DELLA MATERIA

Ceramiche Caesar S.p.A.  
Via Canaletto, 49 - 41042 Spezzano di Fiorano (Mo)  
Tel. +39 0536 817111 - Fax +39 0536 817298 - 817300  
[www.caesarcontractsolutions.it](http://www.caesarcontractsolutions.it)

